

Marc Kerharou : 06.17.01.07.55
Directeur Commercial
marc.kerharou@wellell.com

Maxime Manet : 06 38 23 93 55
Technico-commercial
maxime.manet@wellell.com

Aurélien Gleizes : 07 85 72 35 06
Technico-commercial
aurelien.gleizes@wellell.com

Amaury Peniguel : 06.71.24.55.06
Technico-commercial
amaury.peniguel@wellell.com

Julien Coutarel : 07.58.08.67.57
Technico-commercial
julien.coutarel@wellell.com

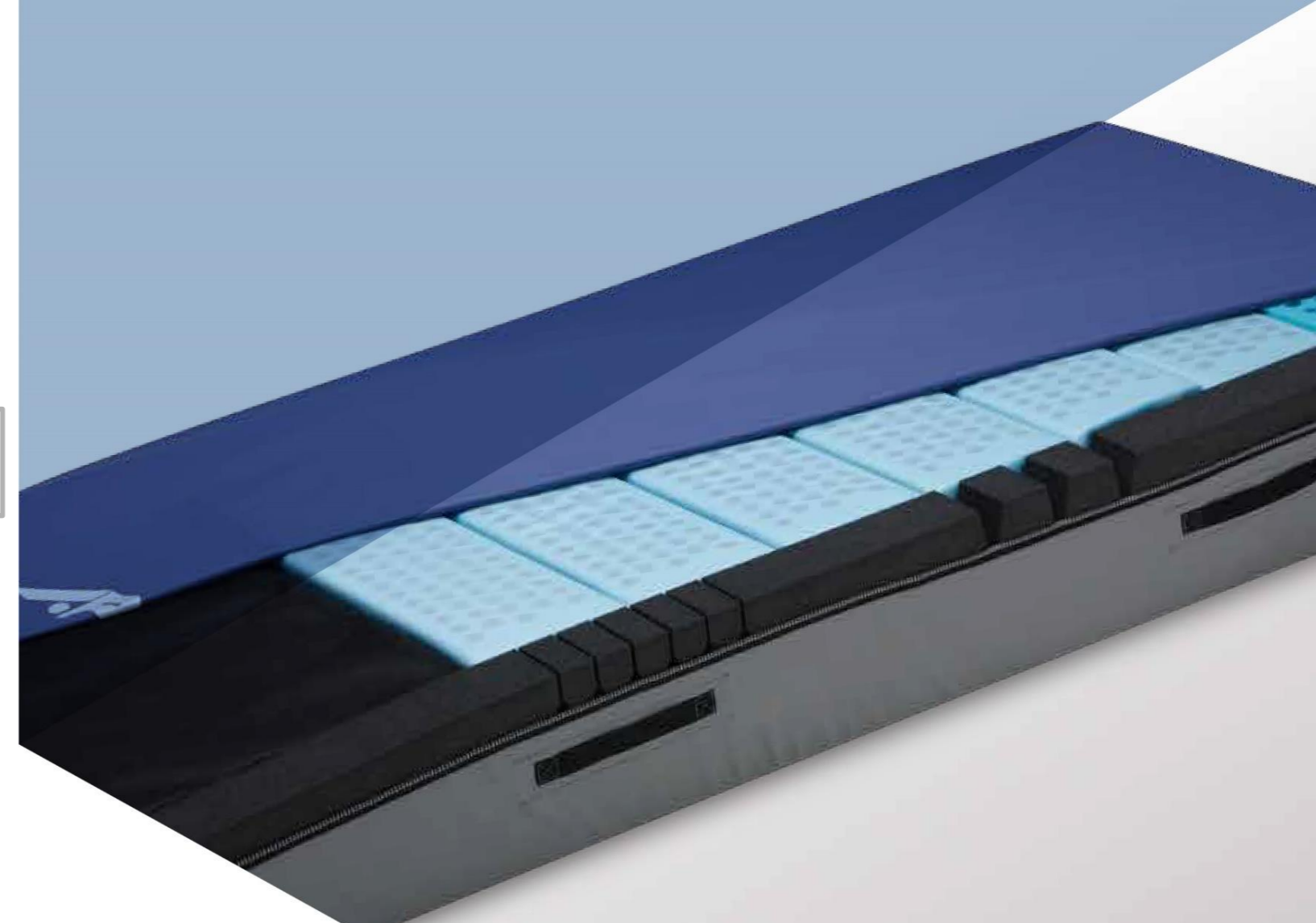
Julien D'agaro : 06.15.68.08.93
Technico-commercial
julien.dagaro@wellell.com

Distributed by

FRANCE
Wellell France SAS
4 Blvd. de La Chanterie,
49124 Saint Barthélemy d'Anjou,
Pays De La Loire, France
T +33 272 792 713 / F +33 285 730 767
adv.france@wellell.com

SIEGE SOCIAL - WELLELL Inc.
No. 9, Min Sheng St., Tu-Cheng, New Taipei City,
23679, Taiwan T +886 2 2268 3100
F +886 2 2268 6525

Print-2020
All rights reserved Specifications may change without notice.
www.apexmedicalcorp.com



CELLULES
HYBRIDES 

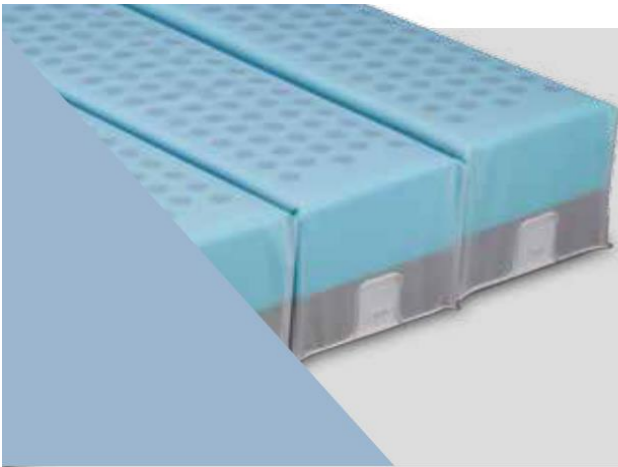
Flexi-Air

Matelas à air non-motorisé

- Convient aux patients présentant un risque moyen à élevé d'escarres.
- Conception de cellules hybrides brevetées pour une répartition d'air optimale
- Housse intégrale extensible, perméable à la vapeur d'eau, imperméable aux liquides, respirante
- Découpe 3D triangulaire de la zone talon pour une meilleure décharge talonnière



APEX
Wellell Group



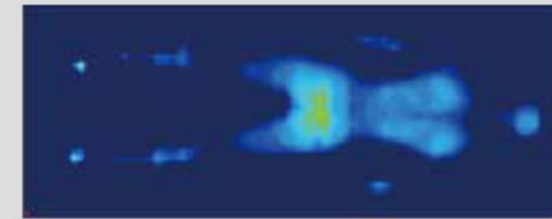
Flexi-Air

Matelas à air non-motorisé

« La parfaite combinaison Air & Mousse »

Matelas à air non-motorisé

Le Flexi-air est un matelas hybride qui combine la mousse avec des cellules d'air pour une redistribution de la pression et un plus grand confort



CELLULES HYBRIDES

- Matelas à air NON motorisé.
- Convient aux patients présentant un risque moyen à élevé d'escarres.
- Conception de cellules hybrides brevetées pour une répartition d'air optimale.

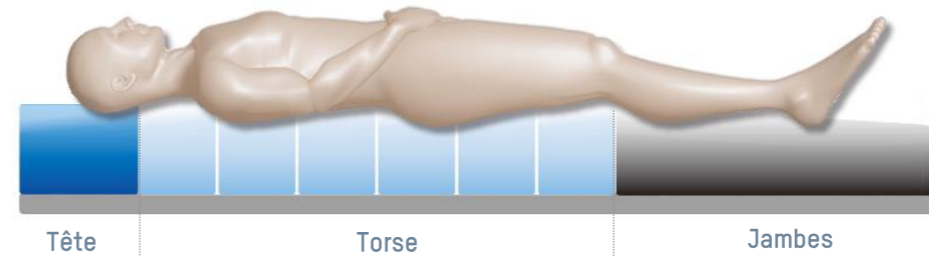


Conception de cellules hybrides brevetées pour une répartition d'air optimale



Housse élastique dans les 4 sens

- Faible friction et cisaillement
- Imperméable aux liquides, perméable à la vapeur d'eau
- Ignifugée



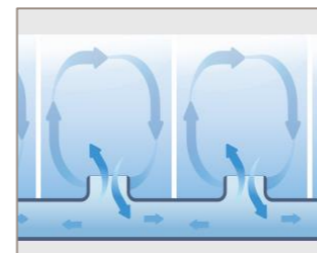
3 Zones de Pression : confort supérieur!

Cellules hybrides & mousse avec conception de coupe brevetée offrant une réduction de la pression et une meilleure immersion.

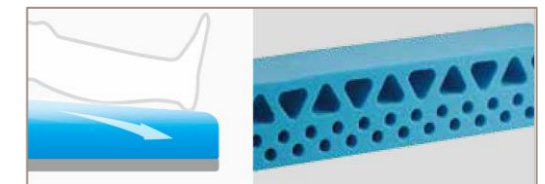


Immersion :

Chaque cellule hybride est constituée de mousse à l'intérieur d'une cellule d'air. L'air dans la cellule supporte la plus grande partie de la charge et redistribue équitablement la pression alors que la mousse empêche le patient de talonner.



Solution alternative combinant mousse et air : redistribution automatique et efficace de la pression conformément au poids, aux mouvements et aux positionnements du patient.

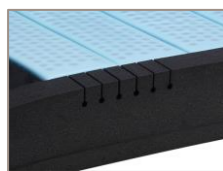


Zone Talon :

Conception unique brevetée, découpe 3D triangulaire, avec une légère inclinaison pour une décharge talonnière efficace. Cellules amovibles.

4 Poignées de transport

Pour une meilleure manipulation et un repositionnement facile du matelas.



2 Bordures stabilisatrices latérales épousant parfaitement la cinématique des lits médicalisés



2 couches de mousse dans 1 cellule d'air

1 : Couche supérieure aide à réduire chaleur et offre un meilleur confort
2 : Couche inférieure en mousse de haute résilience pour un soutien stable

Caractéristiques Techniques

	Flexi-Air
Dimensions	200 x 85 x 20 cm
Poids	12 kg
Hauteur cellule	6 cellules hybrides TPU de 13 cm
Poids	9,2 Kg / 20,2 lbs
Matériau Housse	Elastique stretch intégrale
Matériau Cellule	TPU
Poids maxi patient	200 kg
Normes Feu	EN 597-1 & EN 597-2