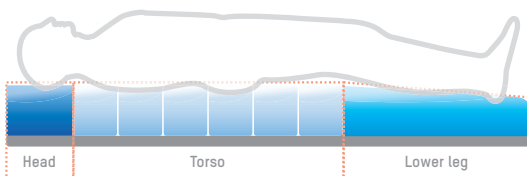
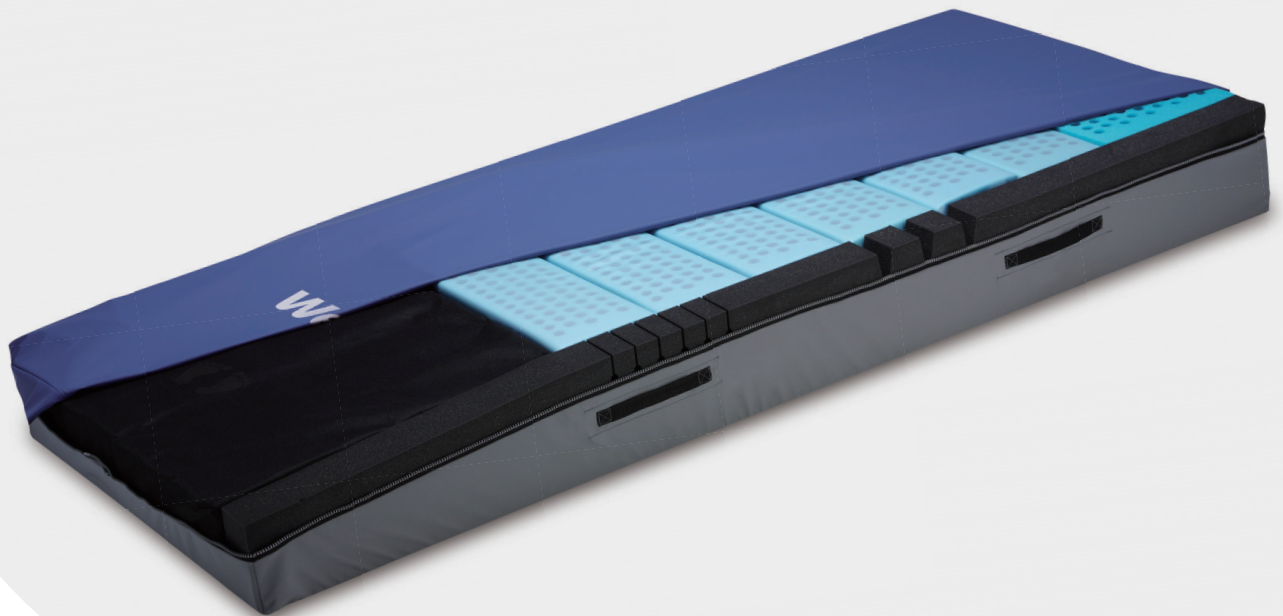


# Flexi-Air

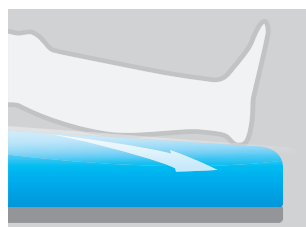
## Matelas hybride non motorisé de redistribution de la pression

Le matelas hybride non motorisé à redistribution de pression est conçu pour les patients présentant un risque moyen à élevé de lésions dues à la pression. Sa technologie brevetée de cellules hybrides assure un déplacement d'air efficace et une redistribution supérieure de la pression. Le matelas est doté d'une housse supérieure en MVTR pour un refroidissement et un confort accru, et d'une section talon à coupe triangulaire pour réduire la pression au niveau du talon. En combinant la mousse avec des cellules d'air intelligentes, ce matelas offre un confort exceptionnel et un soulagement effectif de la pression sans avoir besoin d'être alimenté.



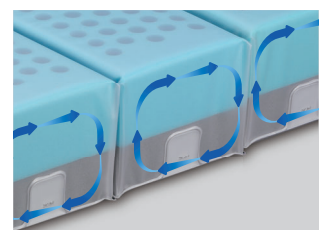
### Immersion et enveloppement

3 zones de pression composées de cellules hybrides et de mousse avec un design de coupe breveté qui offre un confort supérieur et une réduction de la pression.



### Pente du talon

Mousse de portage ergonomique avec pente pour réduire la pression de la jambe sur le talon.



### Immersion sans Affaissement

Chaque cellule hybride est composée d'une mousse à l'intérieur d'une cellule d'air. L'air dans la cellule supporte la majeure partie de la charge et redistribue uniformément la pression de l'interface, tandis que la mousse empêche le patient de s'enfoncer.

# Flexi-Air

## Mousse hybride et cellules d'air pour une bonne prévention des lésions dues à la pression



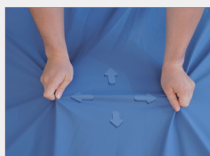
4-Way Stretch



Perméable à la vapeur



Résistance au feu.



### Couverture supérieure extensible dans les 4 sens

Offrant un faible cisaillement, une faible friction, une perméabilité à la vapeur et une protection contre l'humidité, associées à une immersion et un enveloppement optimaux.



### 4 poignées de transport

Facile à soulever et à transporter.



### Base antidérapante en PU

Empêche le matelas de glisser hors du lit.

### Zone d'oreiller ventilé

Améliorer le confort du patient.



### Traverses latérales avec découpes

La découpe type «Moving Body» de la mousse latérale permet de stabiliser le support pour le couchage du patient et de s'adapter à toutes les cinématiques des lits médicalisés.



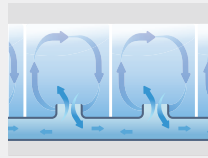
### 2 couches de mousse dans 1 cellule d'air

- La découpe spécifique de la mousse supérieure réduit la chaleur (section tête/roue) et contribue au confort du patient.
- La structure en Haute Résilience de la mousse inférieure fournit un support stable.



### Couverture non tissée des cellules du talon

Facilité d'entretien et réduction du risque d'infection croisée.



### Déplacement automatique de l'air

Le système hybride déplace automatiquement l'air et régule la pression dans les cellules alignées pour un meilleur confort et une redistribution efficace de la pression.

## Spécifications

### Flexi-Air

Dimension	200 x 85 x 20 cm
Poids	18 kg
Hauteur de la cellule	6 x 13 cm, mousse PU dans des cellules hybrides TPU
Traversin latéral	Traversin latéral de 20 cm
Type	8"/Remplacement
Matériau du couvercle	Poly /PU
Couvercle inférieur	Polyester PU antidérapant
Poids maximal du patient	200 Kg

